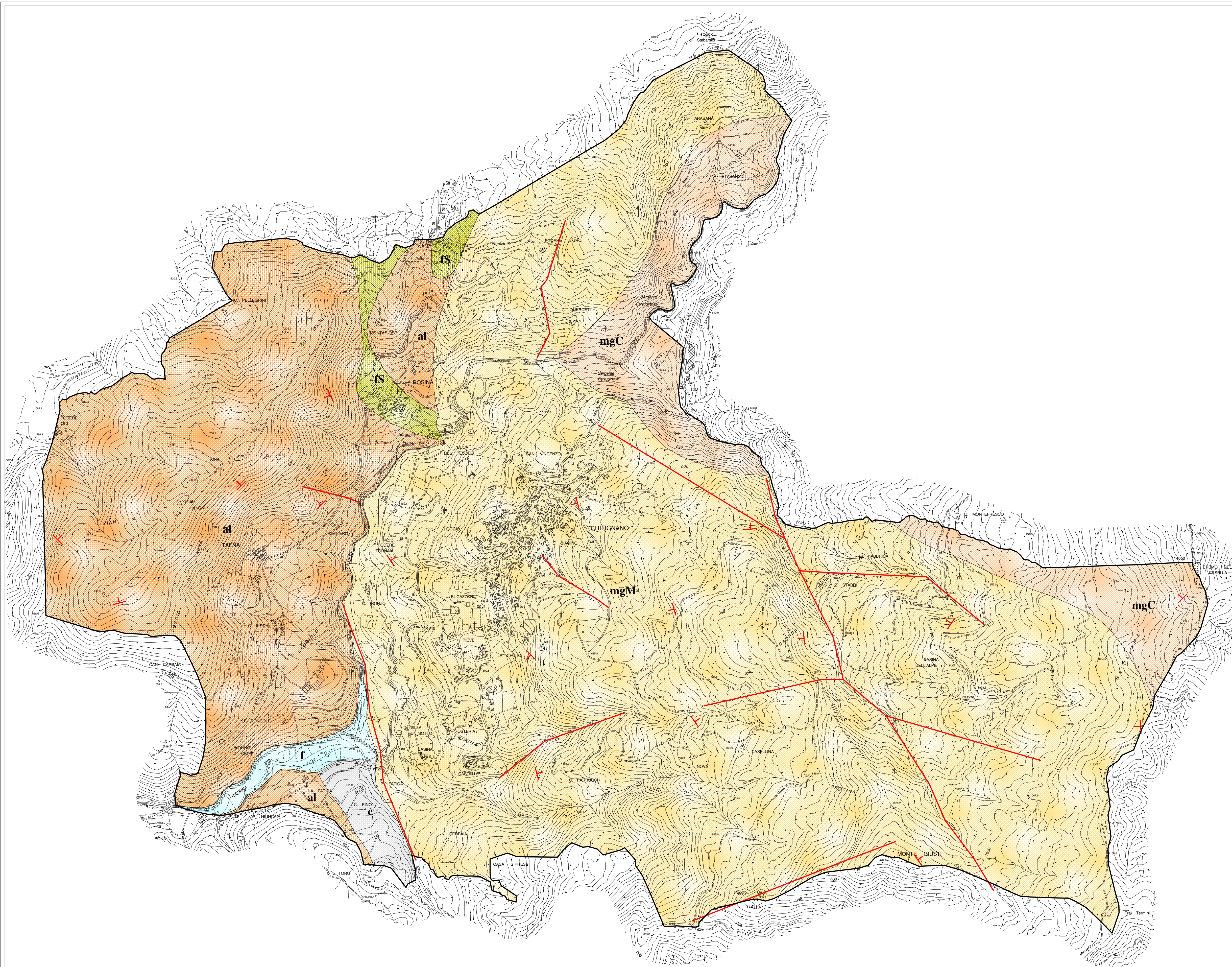


LEGENDA

- f** Depositi fluviali (Olocene)
- mgM** Macigno del Mugello (Oligocene sup. - Miocene inf.)
- mgC** Macigno del Chianti (Oligocene - Miocene inf.)
- al** Formazione dell'Alberese (Eocene)
- fs** Formazione di Sillano (Cretacico sup. - Eocene inf.)
- c** Complesso caotico
- Strati inclinati fino a 45°**
- Faglie**



COMUNE DI CHITIGNANO
PROVINCIA DI AREZZO

Sindaco:
Leonardo Vantini
Assessore all'Urbanistica:
Fabio Montani
Responsabile del Procedimento:
Geom. Vincenzo Vantini


**PIANO
STRUTTURALE**

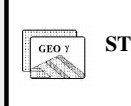
**TAVOLE DI ANALISI
CARTA
GEOLOGICA**

TAV. B 1.1

Scala 1:10.000

Maggio 2006

INDAGINI GEOLOGICO TECNICHE


STUDIO GEOGAMMA
Via Borgli 71
Bibbiena (AR)
geogamma@libero.it

geol. Lucia Brocchi
geol. Daniela Lari
Progetto:
arch. Paolo Ventura
arch. Fortunato Fognani